



Listo-Catalogo 2023 **Sistemi Idronici Airstage**

GRUPPI FRIGO-POMPE DI CALORE REVERSIBILI
VENTILCONVETTORI

Fujitsu General (Italia) S.p.A.

Gruppi Frigo Inverter

Refrigeratori d'acqua e pompe di calore aria/acqua in classe A

AIRSTAGE™

E' la soluzione vincente per il comfort in edifici di tipo residenziale e commerciale. La gamma, in CLASSE A, è caratterizzata dalla tecnologia Inverter applicata al compressore, motore ventilatore e circolatore.

Acqua calda fino a 55°C



AAC/IK/A/WP		102	103	104	105	106	107	108
Capacità frigorifera	kW	6,0	7,6	9,3	12,4	15,7	19,0	22,4
EER		3,33	3,17	3,10	3,26	3,20	3,17	3,11
Capacità riscaldamento (1)	kW	6,7	8,8	10,9	14,1	17,5	20,9	24,8
COP (1)		3,53	3,52	3,41	3,53	3,57	3,54	3,54
Capacità riscaldamento (2)	kW	6,9	9,0	11,2	14,4	17,9	21,5	25,8
COP (2)		4,31	4,29	4,15	4,36	4,37	4,30	4,30
Alimentazione elettrica	V/Ph/Hz	230/1/50			400/3+N/50			
Tipo compressori		Inverter Scroll						
Numero compressori		1	1	1	1	1	1	1
Gradini di parzializzazione		Stepless						
Numero circuiti		1	1	1	1	1	1	1
Pressione sonora	dB(A)	51	52	55	57	58	59	60
Lunghezza	mm	870	870	870	1160	1160	1160	1160
Larghezza	mm	320	320	320	500	500	500	500
Altezza	mm	1100	1100	1100	1270	1270	1270	1270
Peso	Kg	111	124	135	215	217	219	221
Conformità ErP		✓	✓	✓	✓	✓	✓	✓

(1): Raffreddamento: T ext: 35°C - T acqua: 12/7°C

(2): Temperatura acqua ingresso/uscita condensatore 30/35°C

Riscaldamento: T acqua: 40/45°C - T ext: 7°Cb.s./6°Cb.u.

T ext: 7°Cb.s./6°Cb.u.

CARATTERISTICHE



- Struttura autoportante realizzata in peraluman e lamiera zincata, completa di supporti antivibranti in gomma.
- Compressore Scroll DC Inverter, completo di protezione termica interna e resistenza del carter.
- Ventilatori di tipo assiale a basso numero di giri e profilo alare speciale, direttamente accoppiati a motori a rotore esterno.
- Condensatore costituito da una batteria alettata con tubi di rame ad alette in alluminio, completo di vaschetta raccogli condensa.
- Evaporatore del tipo a piastre saldobrasate in acciaio inox AISI 316, completo di pressostato differenziale acqua.
- Resistenza antigelo.
- Refrigerante R410A.
- Quadro elettrico con sezionatore generale con blocco porta, fusibili, teleruttore del compressore e teleruttore della pompa.
- Controllo di Condensazione incluso: dispositivo elettronico proporzionale per il funzionamento continuativo ed efficiente dell'unità con temperatura dell'aria esterna fino a -20°C in raffreddamento.
Il dispositivo garantisce inoltre, l'attenuazione del livello sonoro specialmente durante le ore notturne.
Esso è costituito da regolatore di velocità di rotazione dei ventilatori in continuo e trasduttori di alta e bassa pressione nel circuito frigorifero.
- Funzionamento in riscaldamento con temperatura dell'aria esterna fino a -15°C.
- Circuito idraulico completo di pressostato differenziale, circolatore EC Inverter ad alta efficienza, valvola di sicurezza e vaso di espansione.

Gruppi Frigo Inverter

Refrigeratori d'acqua e pompe di calore aria/acqua in classe A

I refrigeratori d'acqua e pompe di calore AAC/IK/A/WP 109-115 sono dedicati a soddisfare le esigenze di piccoli e medi ambienti di tipo domestico o terziario.

Acqua calda fino a 55°C

AAC/IK/A/WP		109	110	113	115
Capacità frigorifera	kW	25,8	30,5	35,9	42,3
EER		3,23	3,21	3,18	3,16
Capacità riscaldamento (1)	kW	28,7	34,3	40,4	48,0
COP (1)		3,54	3,46	3,42	3,43
Capacità riscaldamento (2)	kW	29,9	35,5	41,8	49,4
COP (2)		4,27	4,23	4,22	4,22
Alimentazione elettrica	V/Ph/Hz	400/3+N/50			
Tipo compressori		Inverter scroll			
Numero compressori		1	1	1	1
Gradini di parzializzazione		Stepless			
Numero circuiti		1	1	1	1
Pressione sonora	dB(A)	60	61	62	62
Lunghezza	mm	1850	1850	1850	1850
Larghezza	mm	1000	1000	1000	1000
Altezza	mm	1300	1300	1300	1300
Peso	Kg	246	263	296	311
Conformità ErP		✓	✓	✓	✓

(1): Raffreddamento: T ext: 35°C - T acqua: 12/7°C
Riscaldamento: T acqua: 40/45°C - T ext:

(2): Temperatura acqua ingresso/uscita condensatore 30/35°C
T ext: 7°Cb.s./6°Cb.u.

CARATTERISTICHE

- Struttura autoportante realizzata in peraluman e lamiera zincata.
- Compressore Scroll DC Inverter con spia livello olio, protezione termica interna e resistenza carter.
- Ventilatori di tipo assiale a basso numero di giri e profilo alare speciale, direttamente accoppiati a motori a rotore esterno.
- Condensatore costituito da una batteria alettata con tubi di rame ad alette in alluminio.
- Evaporatore del tipo a piastre saldobrasate in acciaio inox AISI 316, completo di pressostato differenziale acqua.
- Resistenza antigelo.
- Refrigerante R410A - R452B - R454B.
- Quadro elettrico con sezionatore generale con bloccoporta, fusibili e teleruttore pompa.
- Controllo di Condensazione incluso: dispositivo elettronico proporzionale per il funzionamento continuativo ed efficiente dell'unità con temperatura dell'aria esterna fino a -20°C in raffreddamento.
Il dispositivo garantisce inoltre l'attenuazione del livello sonoro specialmente durante le ore notturne.
Esso è costituito da regolatore di velocità di rotazione dei ventilatori in continuo e trasduttori di alta e bassa pressione nel circuito frigorifero.
- Funzionamento in riscaldamento con temperatura dell'aria esterna fino a -15°C.
- Sistema di controllo e regolazione a microprocessore.



Nomenclatura

AAC/IK/A/WP : R410A

AAC/IG/A/WP : R452B

AAC/IL/A/WP : R454B

Gruppi Frigo Inverter

Refrigeratori d'acqua e pompe di calore aria/acqua in classe A

I refrigeratori d'acqua e pompe di calore in CLASSE A della serie AAC/IK/A/WP 217-457 sono dedicati a soddisfare le esigenze di ambienti di media dimensione di tipo terziario o industriale.

Acqua calda fino a 55°C



AAC/IK/A/WP		217	219	221	223	227
Capacità frigorifera	kW	49,9	57,7	65,7	74,8	85,9
EER		3,20	3,19	3,22	3,17	3,18
Capacità riscaldamento	kW	53,7	62,2	71,0	80,7	92,6
COP		3,31	3,33	3,35	3,29	3,31
Alimentazione elettrica	V/Ph/Hz	400/3+N/50				
Tipo compressori		Inverter scroll				
Numero compressori		2	2	2	2	2
Gradini di parzializzazione		Stepless				
Numero circuiti		1	1	1	1	1
Pressione sonora	dB(A)	63	65	66	66	67
Lunghezza	mm	2350	2350	2350	2350	2350
Larghezza	mm	1100	1100	1100	1100	1100
Altezza	mm	1920	2220	2220	2220	2220
Peso	Kg	675	757	822	832	842
Conformità ErP		✓	✓	✓	✓	✓
AAC/IK/A/WP		230	235	237	448	457
Capacità frigorifera	kW	97,7	112	130	152	179
EER		3,22	3,20	3,21	3,22	3,22
Capacità riscaldamento	kW	105	121	140	164	193
COP		3,34	3,32	3,35	3,35	3,34
Alimentazione elettrica	V/Ph/Hz	400/3+N/50				
Tipo compressori		Inverter scroll				
Numero compressori		2	2	2	4	4
Gradini di parzializzazione		Stepless				
Numero circuiti		1	1	1	2	2
Pressione sonora	dB(A)	68	68	69	68	68
Lunghezza	mm	3550	3550	3550	4700	4700
Larghezza	mm	1100	1100	1100	1100	1100
Altezza	mm	1920	2220	2220	2220	2220
Peso	Kg	943	1195	1205	1594	1643
Conformità ErP		✓	✓	✓	✓	✓



Nomenclatura

AAC/IK/A/WP : R410A

AAC/IG/A/WP : R452B

AAC/IL/A/WP : R454B

Raffreddamento: T ext: 35°C - T acqua: 12/7°C
Riscaldamento: T acqua: 40/45°C - T ext: 7°Cb.s./6°Cb.u.

CARATTERISTICHE

- Struttura autoportante realizzata in lamiera zincata con ulteriore protezione ottenuta tramite verniciatura a polveri di poliestere.
- Compressore Scroll DC Inverter con spia livello olio, protezione termica interna e resistenza carter.
- Ventilatori di tipo assiale direttamente accoppiati a motori a rotore esterno.
- Condensatore costituito da una batteria alettata con tubi di rame ad alette in alluminio.
- Evaporatore del tipo a piastre saldobrasate in acciaio inox AISI 316, con un circuito sul lato refrigerante ed uno sul lato acqua nei modelli 217-237, due circuiti indipendenti sul lato refrigerante ed uno sul lato acqua nei modelli 448-457.
- Valvola di espansione elettronica.
- Funzionamento in riscaldamento con temperatura dell'aria esterna fino a -15°C.

Gruppi Frigo ON/OFF

Refrigeratori d'acqua e pompe di calore aria/acqua in classe A

I refrigeratori d'acqua e pompe di calore in CLASSE A della serie AAC/K/AF/WP sono dedicati a soddisfare le esigenze di ambienti di media dimensione di tipo terziario o industriale.

Acqua calda fino a 55°C



AAC/K/AF/WP		218	220	224	226	230
Capacità frigorifera	kW	51,1	59,1	67,2	76,6	87,9
EER		3,19	3,19	3,22	3,17	3,18
Capacità riscaldamento	kW	55,4	64,1	72,9	83,1	95,3
COP		3,30	3,30	3,31	3,27	3,31
Alimentazione elettrica	V/Ph/Hz	400/3+N/50				
Tipo compressori		Scroll				
Numero compressori		2	2	2	2	2
Gradini di parzializzazione		2	2	2	2	2
Numero circuiti		1	1	1	1	1
Pressione sonora	dB(A)	62	62	65	65	65
Lunghezza	mm	2350	2350	2350	2350	2350
Larghezza	mm	1100	1100	1100	1100	1100
Altezza	mm	1920	2220	2220	2220	2220
Peso	Kg	631	667	688	747	801
Conformità ErP		✓	✓	✓	✓	✓
AAC/K/AF/WP		336	339	445	452	460
Capacità frigorifera	kW	100	115	133	156	183
EER		3,23	3,22	3,20	3,23	3,22
Capacità riscaldamento	kW	109	124	144	169	198
COP		3,35	3,29	3,32	3,31	3,32
Alimentazione elettrica	V/Ph/Hz	400/3+N/50				
Tipo compressori		Scroll				
Numero compressori		3	3	3	4	4
Gradini di parzializzazione		3	3	3	4	4
Numero circuiti		1	1	1	2	2
Pressione sonora	dB(A)	66	68	68	69	69
Lunghezza	mm	3550	3550	3550	4700	4700
Larghezza	mm	1100	1100	1100	1100	1100
Altezza	mm	1920	2220	2220	2220	2220
Peso	Kg	920	1070	1117	1436	1504
Conformità ErP		✓	✓	✓	✓	✓



Nomenclatura

AAC/K/AF/WP : R410A

AAC/G/AF/WP : R452B

AAC/L/AF/WP : R454B

Raffreddamento: T ext: 35°C - T acqua: 12/7°C

Riscaldamento: T acqua: 40/45°C - T ext: 7°Cb.s./6°Cb.u.

CARATTERISTICHE

- Struttura autoportante realizzata in lamiera zincata con ulteriore protezione ottenuta tramite verniciatura a polveri di poliestere.
- Compressore Scroll con spia livello olio, protezione termica interna e resistenza carter.
- Ventilatori di tipo assiale direttamente accoppiati a motori a rotore esterno.
- Condensatore costituito da un batteria alettata con tubi di rame ad alette in alluminio.
- Evaporatore del tipo a piastre saldobrasate in acciaio inox AISI 316, con un circuito sul lato refrigerante ed uno sul lato acqua nei modelli 218-445, due circuiti indipendenti sul lato refrigerante ed uno sul lato acqua nei modelli 452-460.
- Valvola di espansione elettronica.
- 6 - Funzionamento in riscaldamento con temperatura dell'aria esterna fino a -15°C.

POMPE DI CALORE REVERSIBILI



Pompe di calore reversibili aria/acqua per produzione di acqua calda ad alta temperatura

La serie AAC/F/ML/WP è l'innovativa gamma di pompe di calore ad alta efficienza aria/acqua per la produzione di **acqua calda fino a 65°C** e funzionamento fino a -20°C di temperatura esterna.



AAC/F/ML/WP		205	206	209
Capacità riscaldamento (1)	kW	19,8	23,3	29,1
COP (1)		3,62	3,72	3,83
Capacità frigorifera	kW	17,1	19,7	24,9
EER		3,23	3,16	3,16
Capacità riscaldamento (2)	kW	20,8	24,3	30,3
COP (2)		4,41	4,53	4,63
Alimentazione elettrica	V/Ph/Hz	400/3+N/50		
Tipo compressori		Scroll		
Numero compressori		2	2	2
Gradini di parzializzazione		2	2	2
Numero circuiti		1	1	1
Pressione sonora	dB(A)	60	60	61
Lunghezza	mm	1850	1850	1850
Larghezza	mm	1000	1000	1000
Altezza	mm	1300	1300	1300
Peso	Kg	300	320	360
Conformità ErP		✓	✓	✓



(1): Riscaldamento: T acqua: 40/45°C - T ext: 7°C_{b.s.}/6°C_{b.u.}
Raffreddamento: T acqua: 12/7°C - T ext: 35°C

(2): T acqua: 30/35°C - T ext: 7°C_{b.s.}/6°C_{b.u.}

CARATTERISTICHE

- Struttura autoportante realizzata in peraluman e lamiera zincata.
- Compressore Scroll con spia livello olio, protezione termica interna e resistenza del carter.
- Ventilatori di tipo assiale direttamente accoppiati a motori a rotore esterno.
- Condensatore costituito da una batteria alettata con tubi di rame ad alette in alluminio con trattamento idrofilico.
- Evaporatore del tipo a piastre saldobrasate in acciaio inox AISI 316 completo di flussostato e resistenza antigelo.
- Quadro elettrico con sezionatore generale con dispositivo bloccoporta, fusibili, relè termici a protezione compressori, termocontatti per i ventilatori.
- Controllo di condensazione/evaporazione incluso
- Funzionamento in riscaldamento con temperatura dell'aria esterna fino a -20°C e fino a +40°C per la produzione di acqua calda sanitaria in estate.
- Produzione di acqua calda a 65°C fino a -5°C di aria esterna; a -20°C di aria esterna, la temperatura dell'acqua prodotta raggiunge i 52°C.
- Funzioni avanzate: set-point remoto con segnale 0-10V, set-point remoto con segnale 4-20 mA, segnale remoto abilitazione secondo set-point, limitazione potenza da ingresso digitale.

POMPE DI CALORE REVERSIBILI



Pompe di calore reversibili aria/acqua per produzione di acqua calda ad alta temperatura

- Ventilatori assiali
- Compressore scroll
- Scambiatore a piastre



AAC/F/ML/WP		210	414	418	420
Capacità riscaldamento (1)	kW	34,1	44,7	56,0	66,8
COP (1)		3,73	3,49	3,59	3,65
Capacità frigorifera	kW	29,9	40,3	48,8	58,5
EER		3,19	3,26	3,04	3,13
Capacità riscaldamento (2)	kW	35,8	47,0	58,7	70,2
COP (2)		4,55	4,26	4,35	4,46
Alimentazione elettrica	V/Ph/Hz	400/3+N/50			
Tipo compressori		Scroll			
Numero compressori		2	4	4	4
Gradini di parzializzazione		2	4	4	4
Numero circuiti		1	2	2	2
Pressione sonora	dB(A)	62	62	62	64
Lunghezza	mm	2350	2850	2850	2850
Larghezza	mm	1100	1100	1100	1100
Altezza	mm	1920	2220	2220	2220
Peso	Kg	920	1070	1117	1436
Conformità ErP		✓	✓	✓	✓



(1): Riscaldamento: T acqua: 40/45°C - T ext: 7°Cb.s./6°Cb.u. (2): T acqua: 30/35°C - T ext: 7°Cb.s./6°Cb.u.
Raffreddamento: T acqua: 12/7°C - T ext: 35°C

CARATTERISTICHE

- Struttura autoportante realizzata in lamiera zincata con ulteriore protezione ottenuta tramite verniciatura a polveri di poliestere.
- Compressore Scroll con spia livello olio, protezione termica interna e resistenza carter.
- Ventilatori di tipo assiale direttamente accoppiati a motori a rotore esterno.
- Condensatore costituito da una batteria alettata con tubi di rame ad alette in alluminio con trattamento idrofilico.
- Evaporatore del tipo a piastre saldobrasate in acciaio inox AISI 316, con un circuito sul lato refrigerante ed uno sul lato acqua per il modello 102, due circuiti indipendenti sul lato refrigerante ed uno sul lato acqua per i modelli 144-204.
- Quadro elettrico con sezionatore generale con dispositivo bloccoporta, fusibili, relè termici a protezione dei compressori, termocontatti per i ventilatori.
- Controllo di condensazione/evaporazione incluso.
- Funzionamento in riscaldamento con temperatura dell'aria esterna fino a -20°C e fino a +40°C per la produzione di acqua calda sanitaria in estate.
- Produzione di acqua calda a 65°C fino a -5°C di aria esterna; a -20°C di aria esterna, la temperatura dell'acqua prodotta raggiunge i 52°C.
- Funzioni avanzate: set-point remoto con segnale 0-10V, set-point remoto con segnale 4-20 mA, segnale remoto abilitazione secondo set-point, limitazione potenza da ingresso digitale.

VENTILCONVETTORE 2 e 4 Tubi

AFS - X - X - X

Famiglia prodotto **A:** On/Off **V:** Verticale **N:** Ripresa dal basso
B: Brushless **H:** Orizzontale **F:** Ripresa frontale
I: Incasso



AFS/A/V/N (2/4)

- Ventilconvettore verticale con mantello
- Motore ventilatore AC
- Ripresa da sotto
- 2/4 tubi



AFS/B/V/N (2/4)

- Ventilconvettore verticale con mantello
- Motore ventilatore Brushless
- Ripresa da sotto
- 2/4 tubi

AFS/A/V/F (2/4)

- Ventilconvettore verticale con mantello
- Motore ventilatore AC
- Ripresa frontale
- 2/4 tubi



AFS/B/V/F (2/4)

- Ventilconvettore verticale con mantello
- Motore ventilatore Brushless
- Ripresa frontale
- 2/4 tubi

AFS/A/H/N (2/4)

- Ventilconvettore orizzontale con mantello
- Motore ventilatore AC
- Ripresa da sotto
- 2/4 tubi



AFS/B/H/N (2/4)

- Ventilconvettore orizzontale con mantello
- Motore ventilatore Brushless
- Ripresa da sotto
- 2/4 tubi

AFS/A/H/F (2/4)

- Ventilconvettore orizzontale con mantello
- Motore ventilatore AC
- Ripresa frontale
- 2/4 tubi



AFS/B/H/F (2/4)

- Ventilconvettore orizzontale con mantello
- Motore ventilatore Brushless
- Ripresa frontale
- 2/4 tubi

AFS/A/V/I (2/4)

- Ventilconvettore verticale da incasso
- Motore ventilatore AC
- 2/4 tubi



AFS/B/V/I (2/4)

- Ventilconvettore verticale da incasso
- Motore ventilatore Brushless
- 2/4 tubi

AFS/A/H/I (2/4)

- Ventilconvettore orizzontale da incasso
- Motore ventilatore AC
- 2/4 tubi



AFS/B/H/I (2/4)

- Ventilconvettore orizzontale da incasso
- Motore ventilatore Brushless
- 2/4 tubi

VENTILCONVETTORE 2 e 4 Tubi

Ventilconvettore AFS

La serie AFS è disponibile nelle versioni 2 e 4 tubi, con motore ventilatore AC o Modulante e con un'ampia gamma di opzioni che comprende la griglia di ripresa frontale, piedini, griglia di ripresa dal basso, filtro aria ad alta efficienza e reversibilità per i collegamenti idraulici.



Serie 2 Tubi - motore AC

AFS/A/X/X		012	022	032	042	052	062
Capacità frigorifera	kW	1,50	2,00	2,53	3,02	3,75	4,25
Capacità frigorifera sensibile	kW	1,29	1,62	2,07	2,31	2,87	3,23
Capacità riscaldamento	kW	3,74	4,91	5,98	6,71	8,16	9,44
Portata aria nominale	mc/h	370	400	500	600	670	720
Lunghezza	mm	670	670	870	870	1070	1070
Altezza	mm	470	470	470	470	470	470
Profondità	mm	220	220	220	220	220	220
Livelli sonori	dB(A)	24/31/38	25/31/38	30/38/44	31/38/45	26/33/37	27/34/37
AFS/A/X/X		072	082	092	102	112	122
Capacità frigorifera	kW	5,52	6,42	7,53	9,02	9,99	10,04
Capacità frigorifera sensibile	kW	4,33	4,80	5,67	6,62	7,08	7,76
Capacità riscaldamento	kW	12,00	13,30	15,50	18,10	19,69	21,67
Portata aria nominale	mc/h	1000	1050	1280	1310	1720	1750
Lunghezza	mm	1270	1270	1470	1470	1670	1670
Altezza	mm	470	470	470	470	470	470
Profondità	mm	220	220	220	220	220	220
Livelli sonori	dB(A)	34/41/43	35/41/45	39/46/48	40/46/49	42/44/49	42/45/49

Serie 4 Tubi - motore AC

AFS/A/X/X		014	024	034	044	054	064
Capacità frigorifera	kW	1,45	1,94	2,47	2,92	3,65	4,11
Capacità frigorifera sensibile	kW	1,24	1,57	2,02	2,22	2,78	3,11
Capacità riscaldamento	kW	1,88	1,98	3,18	3,35	4,38	4,55
Portata aria nominale	mc/h	350	380	480	520	640	680
Lunghezza	mm	670	670	870	870	1070	1070
Altezza	mm	470	470	470	470	470	470
Profondità	mm	220	220	220	220	220	220
Livelli sonori	dB(A)	24/31/38	25/31/38	30/38/44	31/38/45	26/33/37	27/34/37
AFS/A/X/X		074	084	094	104	114	124
Capacità frigorifera	kW	5,39	6,23	7,35	8,81	8,84	9,87
Capacità frigorifera sensibile	kW	4,21	4,64	5,52	6,44	6,94	7,61
Capacità riscaldamento	kW	6,29	6,46	7,99	8,11	10,36	10,48
Portata aria nominale	mc/h	960	1000	1230	1260	1670	1700
Lunghezza	mm	1270	1270	1470	1470	1670	1670
Altezza	mm	470	470	470	470	470	470
Profondità	mm	220	220	220	220	220	220
Livelli sonori	dB(A)	34/41/43	35/41/45	39/46/48	40/46/49	42/44/49	42/45/49

VENTILCONVETTORE 2 e 4 Tubi

Serie 2 Tubi - motore Brushless

AFS/B/X/X		012	022	032	042	052	062
Capacità frigorifera	kW	1,55	2,07	2,60	3,09	4,01	4,54
Capacità frigorifera sensibile	kW	1,34	1,68	2,13	2,37	3,10	3,49
Capacità riscaldamento	kW	3,88	5,08	6,14	6,87	8,76	10,12
Portata aria nominale	mc/h	390	420	520	570	745	800
Lunghezza	mm	670	670	870	870	1070	1070
Altezza	mm	470	470	470	470	470	470
Profondità	mm	220	220	220	220	220	220
Livelli sonori	dB(A)	13/25/28	13/27/40	15/31/44	16/33/46	16/27/39	16/28/40
AFS/B/X/X		072	082	092	102	112	122
Capacità frigorifera	kW	5,69	6,61	7,68	9,19	9,28	10,36
Capacità frigorifera sensibile	kW	4,49	4,97	5,80	6,77	7,35	8,05
Capacità riscaldamento	kW	12,40	13,72	15,82	18,47	20,37	22,40
Portata aria nominale	mc/h	1050	1100	1320	1350	1810	1840
Lunghezza	mm	1270	1270	1470	1470	1670	1670
Altezza	mm	470	470	470	470	470	470
Profondità	mm	220	220	220	220	220	220
Livelli sonori	dB(A)	16/35/45	17/36/46	14/36/49	15/37/50	16/39/50	18/39/50

Serie 4 Tubi - motore Brushless

AFS/B/X/X		014	024	034	044	054	064
Capacità frigorifera	kW	1,51	2,01	2,54	2,99	3,90	4,39
Capacità frigorifera sensibile	kW	1,30	1,63	2,08	2,29	3,00	3,36
Capacità riscaldamento	kW	1,96	2,05	3,27	3,44	4,70	4,88
Portata aria nominale	mc/h	370	400	500	540	710	755
Lunghezza	mm	670	670	870	870	1070	1070
Altezza	mm	470	470	470	470	470	470
Profondità	mm	220	220	220	220	220	220
Livelli sonori	dB(A)	13/25/28	13/27/40	15/31/44	16/33/46	16/27/39	16/28/40
AFS/B/X/X		074	084	094	104	114	124
Capacità frigorifera	kW	5,53	6,43	7,50	8,99	9,11	10,18
Capacità frigorifera sensibile	kW	4,34	4,81	5,65	6,59	7,18	7,89
Capacità riscaldamento	kW	6,47	6,68	8,17	8,28	10,69	10,83
Portata aria nominale	mc/h	1000	1050	1270	1300	1750	1785
Lunghezza	mm	1270	1270	1470	1470	1670	1670
Altezza	mm	470	470	470	470	470	470
Profondità	mm	220	220	220	220	220	220
Livelli sonori	dB(A)	16/35/45	17/36/46	14/36/49	15/37/50	16/39/50	18/39/50

Raffreddamento: V max - ESP=0 - T amb: 27°Cbs/19°Cbu - T acqua: 12/7°C Livelli sonori: Pressione sonora in campo libero, distanza 2m.

Riscaldamento: V max - ESP=0 - T amb: 20°C - T acqua: 70°/60°C

Valori calcolati da Potenza sonora rilevata in camera riverberante (ISO3741/2)

CASSETTA 2 e 4 Tubi

Cassetta ad acqua ACK

La serie ACK è disponibile nelle versioni 2 e 4 tubi, con motore ventilatore AC o Modulante e con un'ampia gamma di opzioni che comprende il filtro aria ad alta efficienza, deflettori mandata aria orientabili, predisposizione per una presa aria esterna ed una mandata aria trattata, verso ambienti attigui.



Serie 2 Tubi - Motore AC

ACK/A		012	022	032	042	052
Capacità frigorifera	kW	2,95	3,57	4,98	5,54	6,22
Capacità frigorifera sensibile	kW	2,39	2,98	3,80	4,30	4,40
Capacità riscaldamento	kW	7,01	8,59	11,22	12,56	12,38
Portata aria nominale	mc/h	530	720	810	960	800
Lunghezza	mm	570	570	570	570	570
Larghezza	mm	570	570	570	570	570
Altezza	mm	250	250	250	250	250
Livelli sonori	dB(A)	12/17/25	16/24/34	22/32/36	25/36/38	22/32/36
ACK/A		062	072	082	092	102
Capacità frigorifera	kW	6,93	9,46	10,53	11,81	13,17
Capacità frigorifera sensibile	kW	4,98	7,22	8,17	8,35	9,47
Capacità riscaldamento	kW	13,87	21,30	23,87	23,59	26,36
Portata aria nominale	mc/h	950	1540	1830	1520	1810
Lunghezza	mm	570	1160	1160	1160	1160
Larghezza	mm	570	570	570	570	570
Altezza	mm	250	250	250	250	250
Livelli sonori	dB(A)	25/36/38	25/35/39	28/39/41	25/35/39	28/39/41

Serie 4 Tubi - Motore AC

ACK/A		014	024	034	044	054
Capacità frigorifera	kW	3,07	3,72	4,04	4,49	5,15
Capacità frigorifera sensibile	kW	2,35	2,94	3,23	3,65	3,93
Capacità riscaldamento	kW	4,59	5,64	6,16	6,89	6,10
Portata aria nominale	mc/h	520	710	810	960	800
Lunghezza	mm	570	570	570	570	570
Larghezza	mm	570	570	570	570	570
Altezza	mm	250	250	250	250	250
Livelli sonori	dB(A)	12/17/25	16/24/34	22/32/36	25/36/38	22/32/36
ACK/A		064	074	084	094	104
Capacità frigorifera	kW	5,74	7,67	8,54	9,79	10,9
Capacità frigorifera sensibile	kW	4,45	6,13	6,94	7,46	8,46
Capacità riscaldamento	kW	6,84	11,69	13,10	11,58	13,00
Portata aria nominale	mc/h	950	1540	1830	1520	1810
Lunghezza	mm	570	1160	1160	1160	1160
Larghezza	mm	570	570	570	570	570
Altezza	mm	250	250	250	250	250
Livelli sonori	dB(A)	25/36/38	25/35/39	28/39/41	25/35/39	28/39/41

CASSETTA 2 e 4 Tubi

Serie 2 Tubi - Motore Brushless

ACK/B		012	022	032	042	052
Capacità frigorifera	kW	5,02	6,46	8,01	12,26	15,19
Capacità frigorifera sensibile	kW	4,42	5,13	5,88	9,74	11,17
Capacità riscaldamento	kW	12,35	14,78	16,17	28,06	30,69
Portata aria nominale	mc/h	1250	1230	1200	2340	2280
Lunghezza	mm	570	570	570	1160	1160
Larghezza	mm	570	570	570	570	570
Altezza	mm	250	250	250	250	250
Livelli sonori	dB(A)	10/32/43	10/32/43	10/31/42	10/35/46	10/34/45

Serie 4 Tubi - Motore Brushless

ACK/B		014	024	034	044
Capacità frigorifera	kW	5,23	6,63	9,94	12,58
Capacità frigorifera sensibile	kW	4,35	5,26	8,27	9,98
Capacità riscaldamento	kW	8,11	7,97	15,40	15,13
Portata aria nominale	mc/h	1230	1200	2340	2280
Lunghezza	mm	570	570	1160	1160
Larghezza	mm	570	570	570	570
Altezza	mm	250	250	250	250
Livelli sonori	dB(A)	10/32/43	10/31/42	10/35/46	10/34/45



Cassette a pannello singolo



Cassette a pannello doppio

PARETE

Unità a parete AWM

La serie AWM è caratterizzata da molteplici modalità di funzionamento: automatica, raffreddamento, riscaldamento, deumidificazione e ventilazione.

La morsettiera presenta un contatto per l'applicazione di una eventuale elettrovalvola a 2 o 3 vie - 230 Vac On/Off



AWM/A		012	022	032
Capacità frigorifera	kW	2,38	2,70	4,60
Capacità frigorifera sensibile	kW	1,85	2,50	3,69
Capacità riscaldamento	kW	5,10	6,60	10,00
Portata aria nominale	mc/h	410	560	860
Lunghezza	mm	850	850	940
Larghezza	mm	270	270	300
Altezza	mm	180	180	200
Livelli sonori	dB(A)	20/24/29	21/25/32	32/36/39

CANALIZZATO 2 e 4 Tubi

Canalizzabile ACC

La serie ACC con uno spessore di 250 mm, è disponibile nelle versioni 2 e 4 tubi, con motore ventilatore AC o Modulante e con un'ampia gamma di opzioni che comprende la reversibilità per i collegamenti idraulici e la possibilità di accoppiamento a canali oppure installazione direttamente in ambiente (ESP = 100Pa)



Serie 2 Tubi - Motore AC

ACCA		012	022	032	042	052
Capacità frigorifera	kW	6,01	7,48	8,59	10,3	12,90
Capacità frigorifera sensibile	kW	4,57	5,56	6,16	8,10	9,95
Capacità riscaldamento	kW	13,10	15,80	16,60	23,40	28,80
Portata aria nominale	mc/h	1100	1200	1150	2100	2300
Lunghezza	mm	800	800	800	1200	1200
Larghezza	mm	555	555	555	555	555
Altezza	mm	250	250	250	250	250
Livelli sonori	dB(A)	37/44/49	38/45/50	38/45/50	45/50/52	46/51/53
ACCA		062	072	082	092	
Capacità frigorifera	kW	15,00	13,60	17,20	20,20	
Capacità frigorifera sensibile	kW	11,10	10,80	13,30	14,90	
Capacità riscaldamento	kW	30,40	31,30	38,80	40,80	
Portata aria nominale	mc/h	2500	2800	3100	3950	
Lunghezza	mm	1200	1600	1600	1600	
Larghezza	mm	555	555	555	555	
Altezza	mm	250	250	250	250	
Livelli sonori	dB(A)	46/51/53	41/48/51	42/49/52	42/49/52	

Serie 4 Tubi - Motore AC

ACCA		014	024	034	044	054	064
Capacità frigorifera	kW	5,83	7,22	9,96	12,4	13,20	16,60
Capacità frigorifera sensibile	kW	4,42	5,35	7,83	9,53	10,40	12,80
Capacità riscaldamento	kW	6,61	6,97	11,60	12,20	15,50	16,40
Portata aria nominale	mc/h	1050	1140	2000	2170	2670	2930
Lunghezza	mm	800	800	1200	1200	1600	1600
Larghezza	mm	555	555	555	555	555	555
Altezza	mm	250	250	250	250	250	250
Livelli sonori	dB(A)	37/44/49	38/45/50	45/50/52	46/51/53	41/48/51	42/49/52

CANALIZZATO 2 e 4 Tubi



Serie 2 Tubi - Motore Brushless

ACC/B		012	022	032	042	052
Capacità frigorifera	kW	6,11	7,59	8,72	10,39	13,00
Capacità frigorifera sensibile	kW	4,65	5,65	6,27	8,18	10,04
Capacità riscaldamento	kW	13,33	16,05	16,88	23,61	29,04
Portata aria nominale	mc/h	1130	1230	1180	2130	2330
Lunghezza	mm	800	800	800	1200	1200
Larghezza	mm	555	555	555	555	555
Altezza	mm	250	250	250	250	250
Livelli sonori	dB(A)	13/38/50	14/39/51	14/39/51	21/40/53	22/41/54
ACC/B		062	072	082	092	
Capacità frigorifera	kW	15,12	13,69	17,30	20,32	
Capacità frigorifera sensibile	kW	11,20	10,88	13,39	15,00	
Capacità riscaldamento	kW	30,67	31,52	39,04	41,70	
Portata aria nominale	mc/h	2530	2830	3130	3980	
Lunghezza	mm	1200	1600	1600	1600	
Larghezza	mm	555	555	555	555	
Altezza	mm	250	250	250	250	
Livelli sonori	dB(A)	22/41/54	17/39/52	18/40/53	18/40/53	

Serie 4 Tubi - Motore Brushless

ACC/B		014	024	034	044	054	064
Capacità frigorifera	kW	5,94	7,34	10,06	12,51	13,30	16,71
Capacità frigorifera sensibile	kW	4,52	5,46	7,92	9,63	10,49	12,90
Capacità riscaldamento	kW	6,74	7,10	11,72	12,32	15,62	16,52
Portata aria nominale	mc/h	1080	1170	2030	2200	2700	2960
Lunghezza	mm	800	800	1200	1200	1600	1600
Larghezza	mm	555	555	555	555	555	555
Altezza	mm	250	250	250	250	250	250
Livelli sonori	dB(A)	13/37/50	14/39/51	21/40/53	21/41/54	17/39/52	18/39/53

A low-angle photograph looking up at a dense forest of tall trees. The sky is a clear, bright blue, and the foliage is a vibrant, lush green. The perspective creates a sense of height and depth, with the tree trunks converging towards the top of the frame.

LISTINO 2023

Gruppi Frigo Inverter



AAC/IK/A/WP		102	103	104	105	106	107	108
Capacità frigorifera	kW	6,0	7,6	9,3	12,4	15,7	19,0	22,4
EER		3,33	3,17	3,10	3,26	3,20	3,17	3,11
Capacità riscaldamento	kW	6,7	8,8	10,9	14,1	17,5	20,9	24,8
COP		3,53	3,52	3,41	3,53	3,57	3,54	3,54
Lunghezza	mm	870	870	870	1160	1160	1160	1160
Larghezza	mm	320	320	320	500	500	500	500
Altezza	mm	1100	1100	1100	1270	1270	1270	1270
Peso	Kg	111	124	135	215	217	219	221
Conformità ErP		✓	✓	✓	✓	✓	✓	✓
Prezzo Listino	€	9026	9117	9246	12966	13653	14331	14979
Accessori								
TX	€	205	205	205	406	406	406	406
CR	€	243	243	243	243	243	243	243
IS	€	239	239	239	239	239	239	239
RP	€	70	70	70	141	141	141	141
GL	€	278	278	278	348	348	348	348
CC	€	✓	✓	✓	✓	✓	✓	✓
FE	€	✓	✓	✓	✓	✓	✓	✓
IAV	€	✓	✓	✓	✓	✓	✓	✓
IAA	€	✓	✓	✓	✓	✓	✓	✓
IAS	€	✓	✓	✓	✓	✓	✓	✓
IDL	€	✓	✓	✓	✓	✓	✓	✓
HYM	€	✓	✓	✓	✓	✓	✓	✓
DHW	€	✓	✓	✓	✓	✓	✓	✓
CV	€	✓	✓	✓	✓	✓	✓	✓
AG	€	✓	✓	✓	✓	✓	✓	✓

TX : Batteria con alette preverniciate

CR : Pannello comandi remoto

IS : Protocollo Modbus RTU, interfaccia RS

RP : Reti protezione batterie

GL : Imballo in gabbia di legno

CC : Controllo di condensazione fino a -20°C

FE : Resistenza antigelo evaporatore

IAV : Set point remoto con segnale 0-10V

IAA : Set point con segnale 4-20 mA

IAS : Segnale remoto abilitazione secondo set point

IDL : Limitazione potenza da ingresso segnale

HYM : Gestione impianti ibridi

CV : Vaschetta raccogli condensa

AG : Antivibranti in gomma

DHW : Sistema di controllo acqua calda sanitaria

Gruppi Frigo Inverter



AAC/IK/A/WP		109	110	113	115
Capacità frigorifera	kW	25,8	30,5	35,9	42,3
EER		3,23	3,21	3,18	3,16
Capacità riscaldamento	kW	28,7	34,3	40,4	48,0
COP		3,54	3,46	3,42	3,43
Lunghezza	mm	1850	1850	1850	1850
Larghezza	mm	1000	1000	1000	1000
Altezza	mm	1300	1300	1300	1300
Peso	Kg	246	263	296	311
Conformità ErP		✓	✓	✓	✓
Prezzo Listino	€	20290	22609	24742	26730
Accessori					
BT	€	608	608	641	641
TX	€	460	715	715	715
PS	€	901	901	1068	1068
CR	€	243	243	243	243
IS	€	239	239	239	239
RP	€	110	224	224	224
AG	€	84	84	84	84
GL	€	462	462	462	462
CC	€	✓	✓	✓	✓
FE	€	✓	✓	✓	✓
IAV	€	✓	✓	✓	✓
IAA	€	✓	✓	✓	✓
IAS	€	✓	✓	✓	✓
IDL	€	✓	✓	✓	✓
HYM	€	✓	✓	✓	✓
DHW	€	✓	✓	✓	✓

TX : Batteria con alette prevenniciate

CR : Pannello comandi remoto

IS : Protocollo Modbus RTU, interfaccia RS

RP : Reti protezione batterie

GL : Imballo in gabbia di legno

CC : Controllo di condensazione fino a -20°C

FE : Resistenza antigelo evaporatore

IAV : Set point remoto con segnale 0-10V

IAA : Set point con segnale 4-20 mA

IAS : Segnale remoto abilitazione secondo set point

IDL : Limitazione potenza da ingresso segnale

HYM : Gestione impianti ibridi

CV : Vaschetta raccogli condensa

AG : Antivibranti in gomma

BT : Dispositivo funzionamento bassa temperatura

PS : Singola pompa di circolazione

Gruppi Frigo Inverter



AAC/IK/A/WP		217	219	221	223	227	230	235	237	448	457
Capacità frigorifera	kW	49,9	57,7	65,7	74,8	85,9	97,7	112	130	152	179
EER		3,20	3,19	3,22	3,17	3,18	3,22	3,20	3,21	3,22	3,22
Capacità riscaldamento	kW	53,7	62,2	71,0	80,7	92,6	105	121	140	164	193
COP		3,31	3,33	3,35	3,29	3,31	3,34	3,32	3,35	3,35	3,34
Lunghezza	mm	2350	2350	2350	2350	2350	3550	3550	3550	4700	4700
Larghezza	mm	1100	1100	1100	1100	1100	1100	1100	1100	1100	1100
Altezza	mm	1920	2220	2220	2220	2220	1920	2220	2220	2220	2220
Peso	Kg	675	757	822	832	842	943	1195	1205	1594	1643
Conformità ErP		✓	✓	✓	✓	✓	✓	✓	✓	✓	✓
Prezzo Listino	€	40259	46073	49566	52714	58344	65149	74918	80974	96148	111145
Accessori											
IM	€	205	205	205	406	406	983	1101	1101	1371	1371
SL	€	243	243	243	243	243	610	785	785	1044	1448
RFM	€	239	239	239	239	239	298	298	298	594	594
RFL	€	70	70	70	141	141	298	298	298	558	558
BT	€	278	278	278	348	348	1491	1491	1491	2366	2366
EC	€	837	837	1673	1673	1673	1673	2511	2511	3347	3347
ECH	€	1622	1622	3243	3243	3243	3243	4867	4867	6489	6489
DS	€	1739	1739	1831	1978	2076	2453	2453	2710	3842	4033
RT	€	4442	4643	4850	5053	5406	5886	6366	6911	8976	9668
TX	€	1114	1517	1517	1517	1517	1812	2133	2133	2766	2766
PS	€	1518	1518	1518	1518	1582	1615	1615	1615	1615	1728
PSI	€	2504	2504	2504	2504	2809	2965	2965	2965	2965	3334
PD	€	2735	2735	2735	2735	2861	2937	2937	2937	2937	3161
PDI	€	4479	4479	4479	4479	5264	5666	5666	5666	5666	6548
IS	€	501	501	501	501	501	501	501	501	501	501
IST	€	1073	1073	1073	1073	1073	1073	1073	1073	1073	1073
ISB	€	1073	1073	1073	1073	1073	1073	1073	1073	1073	1073
ISBT	€	1073	1073	1073	1073	1073	1073	1073	1073	1073	1073
ISL	€	3083	3083	3083	3083	3083	3083	3083	3083	3083	3083
ISS	€	1073	1073	1073	1073	1073	1073	1073	1073	1073	1073
MN	€	196	196	196	196	196	196	196	196	395	395
CR	€	854	854	854	854	854	854	854	854	854	854
RP	€	350	398	398	398	398	455	585	585	697	697
AG	€	360	360	360	360	360	793	793	793	1190	1190
AM	€	1409	1409	1409	1409	1409	1869	1869	1869	2805	2805
GL	€	1271	1271	1271	1271	1271	2306	2306	2306	2541	2541
FE	€	✓	✓	✓	✓	✓	✓	✓	✓	✓	✓

IM : Interruttori magneto-termici

SL : Silenziamento unità

RFM : Rubinetto circuito frigo mandata

RFL : Rubinetto circuito frigo, linea liquido

BT : Dispositivo funzionamento bassa temperature

EC : Ventilatori EC inverter

ECH : Ventilatori EC inverter alta prevalenza

DS : Desurriscaldatore

RT : Recuperatore di calore totale

TX : Batteria con alette preverniciate

RP : Reti protezione batterie

AM : Antivibranti a molla

FE : Resistenza antigelo evaporatore

ISBT : Protocollo BACnet MSTP, porta Ethernet

PS : Singola pompa di circolazione

PSI : Singola pompa di circolazione inverter

PDI : Doppia pompa di circolazione inverter

IS : Protocollo Modbus RTU, interfaccia RS485

IST : Protocollo Modbus TCP/IP, porta Ethernet

ISB : Protocollo BACnet MSTP, interfaccia RS485

ISL : Protocollo LonWorks, interfaccia FTT-10

ISS : Protocollo SNMP, porta Ethernet

MN : Manometri di alta e bassa pressione

CR : Pannello comandi remoti

AG : Antivibranti in gomma

GL : Imballo in gabbia di legno

PD : Doppia pompa di circolazione

Gruppi Frigo On/Off



AAC/K/AF/WP		218	220	224	226	230	336	339	445	452	460
Capacità frigorifera	kW	51,1	59,1	67,2	76,6	87,9	100	115	133	156	183
EER		3,19	3,19	3,22	3,17	3,18	3,23	3,22	3,20	3,23	3,22
Capacità riscaldamento	kW	55,4	64,1	72,9	83,1	95,3	109	124	144	169	198
COP		3,30	3,30	3,31	3,27	3,31	3,35	3,29	3,32	3,31	3,32
Lunghezza	mm	2350	2350	2350	2350	2350	3550	3550	3550	4700	4700
Larghezza	mm	1100	1100	1100	1100	1100	1100	1100	1100	1100	1100
Altezza	mm	1920	2220	2220	2220	2220	1920	2220	2220	2220	2220
Peso	Kg	631	667	688	747	801	920	1070	1117	1436	1504
Conformità ErP		✓	✓	✓	✓	✓	✓	✓	✓	✓	✓
Prezzo Listino	€	33277	36570	39642	42607	48530	56456	60485	67211	80715	88715
Accessori											
IM	€	551	551	810	810	856	888	769	1069	1170	1455
SL	€	490	490	490	490	572	769	769	848	904	1177
RFM	€	298	298	298	298	298	298	298	298	594	594
RFL	€	278	278	278	278	278	298	298	298	558	558
CT	€	823	823	295	295	295	295	295	459	459	459
CC	€	1836	1836	1836	1836	1836	1836	1836	1836	1836	1836
BT	€	3018	3018	3018	3018	3018	3327	3327	3327	4203	4203
EC	€	837	837	1673	1673	1673	1673	2511	2511	3347	3347
ECH	€	1622	1622	3243	3243	3243	3243	4867	4867	6489	6489
DS	€	1739	1739	1831	1978	1978	2453	2453	2710	3842	4033
RT	€	4442	4643	4850	5053	5406	5886	6366	6911	8976	9668
TX	€	1114	1517	1517	1517	1517	1812	2133	2133	2766	2766
SI	€	2314	2314	2314	2314	2314	2314	2314	2314	2674	2674
PS	€	1518	1518	1518	1518	1582	1615	1615	1615	1615	1728
PD	€	2735	2735	2735	2735	2861	2937	2937	2937	2937	3161
FA	€	940	940	940	940	940	940	940	940	940	940
SS	€	1590	1590	1803	1803	1947	2700	2700	2918	3600	3888
IS	€	295	295	295	295	295	295	295	295	295	295
MN	€	196	196	196	196	196	196	196	196	395	395
CR	€	307	307	307	307	307	307	307	307	307	307
RP	€	350	398	398	398	398	455	585	585	697	697
AG	€	360	360	360	360	360	793	793	793	1190	1190
AM	€	1409	1409	1409	1409	1409	1869	1869	1869	2805	2805
GL	€	1271	1271	1271	1271	1271	2306	2306	2306	2541	2541
FE	€	✓	✓	✓	✓	✓	✓	✓	✓	✓	✓

IM : Interruttori magneto-termici

SL : Silenziamento unità

RFM : Rubinetto circuito frigo mandata

RFL : Rubinetto circuito frigo, linea liquido

BT : Dispositivo funzionamento bassa temperature

EC : Ventilatori EC inverter

ECH : Ventilatori EC inverter alta prevalenza

DS : Desurriscaldatore

RT : Recuperatore di calore totale

TX : Batteria con alette preverniciate

RP : Reti protezione batterie

AM : Antivibranti a molla

FE : Resistenza antigelo evaporatore

PS : Singola pompa di circolazione

MN : Manometri di alta e bassa pressione

PD : Doppia pompa di circolazione

IS : Protocollo Modbus RTU, interfaccia RS485

CR : Pannello comandi remoti

AG : Antivibranti in gomma

GL : Imballo in gabbia di legno

SI : Serbatoio inerziale (400L)

CT : Controllo condensazione fino a 0°C

CC : Controllo condensazione fino a -20°C

SS : Soft Start

FA : Resistenza antigelo serbatoio

POMPE DI CALORE REVERSIBILI



AAC/F/ML/WP		205	206	209	210	414	418	420
Capacità riscaldamento	kW	19,8	23,3	29,1	34,1	44,7	56,0	66,8
COP		3,62	3,72	3,83	3,73	3,49	3,59	3,65
Capacità frigorifera	kW	17,1	19,7	24,9	29,9	40,3	48,8	58,5
EER		3,23	3,16	3,16	3,19	3,26	3,04	3,13
Lunghezza	mm	1850	1850	1850	2350	2850	2850	2850
Larghezza	mm	1000	1000	1000	1100	1100	1100	1100
Altezza	mm	1300	1300	1300	1920	2220	2220	2220
Peso	Kg	300	320	360	920	1070	1117	1436
Conformità ErP		✓	✓	✓	✓	✓	✓	✓
Prezzo Listino	€	20409	22780	25150	33497,1	47875	52010	55960
Accessori								
PFC1	€	1148	1148	1148	1148	1649	1649	1649
SL	€	512	512	512	512	1024	1024	1024
TE	€	✓	✓	✓	✓	✓	✓	✓
CC	€	✓	✓	✓	✓	✓	✓	✓
EC	€	1706	1706	1706	875 *	1748	1748	1748
TX	€	748	748	748	1164	1409	1409	1409
SI	€	1769	1769	1769	2418	2418	2418	2418
PS	€	942	942	1116	1468	1587	1587	1587
PSI	€	1529	1529	1703	2498	2617	2617	2617
FE	€	✓	✓	✓	✓	✓	✓	✓
FO	€	1432	1432	1432	1511	1511	1511	1511
FG	€	529	529	529	607	607	607	607
FUM	€	1718	1718	1718	1769	1769	1769	1769
SS	€	1174	1350	1504	1661	2348	2701	3005
IS	€	309	309	309	309	309	309	309
IAV	€	✓	✓	✓	✓	✓	✓	✓
IAA	€	✓	✓	✓	✓	✓	✓	✓
IAS	€	✓	✓	✓	✓	✓	✓	✓
IDL	€	✓	✓	✓	✓	✓	✓	✓
GDS	€	2707	2707	2707	2707	2707	2707	2707
HYM	€	✓	✓	✓	✓	✓	✓	✓
DHW	€	✓	✓	✓	✓	✓	✓	✓
V3D	€	442	442	442	878	878	878	878
CR	€	320	320	320	320	320	320	320
RP	€	234	234	234	365	458	458	458
AG	€	88	88	88	376	453	453	453
GL	€	483	483	483	1327	2114	2114	2114
IM	€	NA	NA	NA	576	870	870	870
AM	€	NA	NA	NA	1472	2114	2114	2114

(*): L'unità ACC/F/ML/WP 210 può essere dotata di un solo motore ventilatore EC

PFC1 : Condensatori per fattore di correzione

SL : Silenziamento unità

TE : Valvola elettronica di espansione

CC : Controllo di condensazione fino a -20°C

EC : Ventilatori EC inverter

TX : Batterie pre-trattate

ECH : Ventilatori EC inverter alta prevalenza

SI : Serbatoio inerziale (100L [205-209] e 400L [210-420])

PS : Pompa singola

PSI : Pompa inverter singola

FE : Resistenza elettrica evaporatore

FO : Resistenza elettrica per serbatoio e tubazioni

FG : Resistenza elettrica per pompa e tubazioni

AG : Antivibranti in gomma

FUM : Resistenza elettrica per serbatoio, pompa e tubazioni

SS : Soft Start

IS : Protocollo Modbus RTU, interfaccia RS485

IAV : Set point con 0-10V

IAA : Set point con 4-20mA

IAS : Segnale remoto per secondo set point

IDL : Input digitale per limite carico

GDS : Detentore di perdita

HYM : Sistema di gestione per impianti ibridi

DHW : Sistema di gestione per produzione di acqua calda sanitaria

V3D : Valvola a 3 vie per acqua calda sanitaria

CR : Pannello comandi remoti

RP : Reti protezione batterie

GL : Imballo in gabbia di legno

VENTILCONVETTORI - AFS - 2 Tubi - AC

AFS	Raffreddamento (kW)	Riscaldamento (kW)	Prezzo Listino
AFS/A/V/N/012	1,50	3,74	477,11 €
AFS/A/V/N/022	2,00	4,91	504,15 €
AFS/A/V/N/032	2,53	5,98	524,82 €
AFS/A/V/N/042	3,02	6,71	580,48 €
AFS/A/V/N/052	3,75	8,16	632,97 €
AFS/A/V/N/062	4,25	9,44	707,71 €
AFS/A/V/N/072	5,52	12,00	799,95 €
AFS/A/V/N/082	6,42	13,30	869,93 €
AFS/A/V/N/092	7,53	15,50	938,32 €
AFS/A/V/N/102	9,02	18,10	1.005,11 €
AFS/A/V/N/112	8,99	19,69	1.181,64 €
AFS/A/V/N/122	10,04	21,67	1.297,74 €



AFS	Raffreddamento (kW)	Riscaldamento (kW)	Prezzo Listino
AFS/A/V/F/012	1,50	3,74	505,74 €
AFS/A/V/F/022	2,00	4,91	531,18 €
AFS/A/V/F/032	2,53	5,98	561,40 €
AFS/A/V/F/042	3,02	6,71	615,47 €
AFS/A/V/F/052	3,75	8,16	675,91 €
AFS/A/V/F/062	4,25	9,44	750,65 €
AFS/A/V/F/072	5,52	12,00	849,26 €
AFS/A/V/F/082	6,42	13,30	919,23 €
AFS/A/V/F/092	7,53	15,50	995,57 €
AFS/A/V/F/102	9,02	18,10	1.062,36 €
AFS/A/V/F/112	8,99	19,69	1.246,85 €
AFS/A/V/F/122	10,04	21,67	1.362,94 €



AFS	Raffreddamento (kW)	Riscaldamento (kW)	Prezzo Listino
AFS/A/H/N/012	1,50	3,74	508,92 €
AFS/A/H/N/022	2,00	4,91	535,95 €
AFS/A/H/N/032	2,53	5,98	559,81 €
AFS/A/H/N/042	3,02	6,71	613,88 €
AFS/A/H/N/052	3,75	8,16	667,95 €
AFS/A/H/N/062	4,25	9,44	742,70 €
AFS/A/H/N/072	5,52	12,00	836,53 €
AFS/A/H/N/082	6,42	13,30	906,51 €
AFS/A/H/N/092	7,53	15,50	978,08 €
AFS/A/H/N/102	9,02	18,10	1.043,28 €
AFS/A/H/N/112	8,99	19,69	1.221,40 €
AFS/A/H/N/122	10,04	21,67	1.339,09 €



VENTILCONVETTORI - AFS - 2 Tubi - AC

AFS	Raffreddamento (kW)	Riscaldamento (kW)	Prezzo Listino
AFS/A/H/F/012	1,50	3,74	535,95 €
AFS/A/H/F/022	2,00	4,91	562,99 €
AFS/A/H/F/032	2,53	5,98	594,80 €
AFS/A/H/F/042	3,02	6,71	647,28 €
AFS/A/H/F/052	3,75	8,16	710,89 €
AFS/A/H/F/062	4,25	9,44	785,64 €
AFS/A/H/F/072	5,52	12,00	885,83 €
AFS/A/H/F/082	6,42	13,30	957,40 €
AFS/A/H/F/092	7,53	15,50	1.033,74 €
AFS/A/H/F/102	9,02	18,10	1.102,12 €
AFS/A/H/F/112	8,99	19,69	1.286,61 €
AFS/A/H/F/122	10,04	21,67	1.404,29 €



AFS	Raffreddamento (kW)	Riscaldamento (kW)	Prezzo Listino
AFS/A/V/I/012	1,50	3,74	376,92 €
AFS/A/V/I/022	2,00	4,91	402,36 €
AFS/A/V/I/032	2,53	5,98	405,54 €
AFS/A/V/I/042	3,02	6,71	459,62 €
AFS/A/V/I/052	3,75	8,16	497,78 €
AFS/A/V/I/062	4,25	9,44	570,94 €
AFS/A/V/I/072	5,52	12,00	645,69 €
AFS/A/V/I/082	6,42	13,30	715,66 €
AFS/A/V/I/092	7,53	15,50	769,74 €
AFS/A/V/I/102	9,02	18,10	836,53 €
AFS/A/V/I/112	8,99	19,69	995,57 €
AFS/A/V/I/122	10,04	21,67	1.110,08 €



AFS	Raffreddamento (kW)	Riscaldamento (kW)	Prezzo Listino
AFS/A/H/I/012	1,50	3,74	383,28 €
AFS/A/H/I/022	2,00	4,91	410,31 €
AFS/A/H/I/032	2,53	5,98	411,90 €
AFS/A/H/I/042	3,02	6,71	467,57 €
AFS/A/H/I/052	3,75	8,16	504,15 €
AFS/A/H/I/062	4,25	9,44	578,89 €
AFS/A/H/I/072	5,52	12,00	653,64 €
AFS/A/H/I/082	6,42	13,30	725,21 €
AFS/A/H/I/092	7,53	15,50	776,10 €
AFS/A/H/I/102	9,02	18,10	842,89 €
AFS/A/H/I/112	8,99	19,69	1.001,93 €
AFS/A/H/I/122	10,04	21,67	1.118,03 €



VENTILCONVETTORI - AFS - 4 Tubi - AC

AFS	Raffreddamento (kW)	Riscaldamento (kW)	Prezzo Listino
AFS/A/V/N/014	1,45	1,88	599,57 €
AFS/A/V/N/024	1,94	1,98	626,60 €
AFS/A/V/N/034	2,47	3,18	664,77 €
AFS/A/V/N/044	2,92	3,35	720,44 €
AFS/A/V/N/054	3,65	4,38	795,18 €
AFS/A/V/N/064	4,11	4,55	869,93 €
AFS/A/V/N/074	5,39	6,29	982,85 €
AFS/A/V/N/084	6,23	6,46	1.052,82 €
AFS/A/V/N/094	7,35	7,99	1.159,38 €
AFS/A/V/N/104	8,81	8,11	1.226,17 €
AFS/A/V/N/114	8,84	10,36	1.442,46 €
AFS/A/V/N/124	9,87	10,48	1.558,56 €



AFS	Raffreddamento (kW)	Riscaldamento (kW)	Prezzo Listino
AFS/A/V/F/014	1,45	1,88	628,19 €
AFS/A/V/F/024	1,94	1,98	653,64 €
AFS/A/V/F/034	2,47	3,18	701,35 €
AFS/A/V/F/044	2,92	3,35	755,42 €
AFS/A/V/F/054	3,65	4,38	838,12 €
AFS/A/V/F/064	4,11	4,55	912,87 €
AFS/A/V/F/074	5,39	6,29	1.032,15 €
AFS/A/V/F/084	6,23	6,46	1.102,12 €
AFS/A/V/F/094	7,35	7,99	1.216,63 €
AFS/A/V/F/104	8,81	8,11	1.283,43 €
AFS/A/V/F/114	8,84	10,36	1.507,67 €
AFS/A/V/F/124	9,87	10,48	1.623,76 €



AFS	Raffreddamento (kW)	Riscaldamento (kW)	Prezzo Listino
AFS/A/H/N/014	1,45	1,88	631,38 €
AFS/A/H/N/024	1,94	1,98	658,41 €
AFS/A/H/N/034	2,47	3,18	699,76 €
AFS/A/H/N/044	2,92	3,35	753,83 €
AFS/A/H/N/054	3,65	4,38	830,17 €
AFS/A/H/N/064	4,11	4,55	904,92 €
AFS/A/H/N/074	5,39	6,29	1.019,42 €
AFS/A/H/N/084	6,23	6,46	1.089,40 €
AFS/A/H/N/094	7,35	7,99	1.199,14 €
AFS/A/H/N/104	8,81	8,11	1.264,34 €
AFS/A/H/N/114	8,84	10,36	1.482,22 €
AFS/A/H/N/124	9,87	10,48	1.599,91 €



VENTILCONVETTORI - AFS - 4 Tubi - AC

AFS	Raffreddamento (kW)	Riscaldamento (kW)	Prezzo Listino
AFS/A/H/F/014	1,45	1,88	658,41 €
AFS/A/H/F/024	1,94	1,98	685,45 €
AFS/A/H/F/034	2,47	3,18	734,75 €
AFS/A/H/F/044	2,92	3,35	787,23 €
AFS/A/H/F/054	3,65	4,38	873,11 €
AFS/A/H/F/064	4,11	4,55	947,86 €
AFS/A/H/F/074	5,39	6,29	1.068,73 €
AFS/A/H/F/084	6,23	6,46	1.140,29 €
AFS/A/H/F/094	7,35	7,99	1.254,80 €
AFS/A/H/F/104	8,81	8,11	1.323,18 €
AFS/A/H/F/114	8,84	10,36	1.547,43 €
AFS/A/H/F/124	9,87	10,48	1.665,11 €



AFS	Raffreddamento (kW)	Riscaldamento (kW)	Prezzo Listino
AFS/A/V/I/014	1,45	1,88	499,37 €
AFS/A/V/I/024	1,94	1,98	524,82 €
AFS/A/V/I/034	2,47	3,18	545,50 €
AFS/A/V/I/044	2,92	3,35	599,57 €
AFS/A/V/I/054	3,65	4,38	660,00 €
AFS/A/V/I/064	4,11	4,55	733,16 €
AFS/A/V/I/074	5,39	6,29	828,58 €
AFS/A/V/I/084	6,23	6,46	898,56 €
AFS/A/V/I/094	7,35	7,99	990,80 €
AFS/A/V/I/104	8,81	8,11	1.057,59 €
AFS/A/V/I/114	8,84	10,36	1.256,39 €
AFS/A/V/I/124	9,87	10,48	1.370,90 €



AFS	Raffreddamento (kW)	Riscaldamento (kW)	Prezzo Listino
AFS/A/H/I/014	1,45	1,88	504,15 €
AFS/A/H/I/024	1,94	1,98	531,18 €
AFS/A/H/I/034	2,47	3,18	550,27 €
AFS/A/H/I/044	2,92	3,35	605,93 €
AFS/A/H/I/054	3,65	4,38	664,77 €
AFS/A/H/I/064	4,11	4,55	739,52 €
AFS/A/H/I/074	5,39	6,29	834,94 €
AFS/A/H/I/084	6,23	6,46	906,51 €
AFS/A/H/I/094	7,35	7,99	995,57 €
AFS/A/H/I/104	8,81	8,11	1.062,36 €
AFS/A/H/I/114	8,84	10,36	1.261,16 €
AFS/A/H/I/124	9,87	10,48	1.377,26 €



VENTILCONVETTORI - AFS - 2 Tubi - EC

AFS	Raffreddamento (kW)	Riscaldamento (kW)	Prezzo Listino
AFS/B/V/N/012	1,55	3,88	663,18 €
AFS/B/V/N/022	2,07	5,08	690,22 €
AFS/B/V/N/032	2,60	6,14	710,89 €
AFS/B/V/N/042	3,09	6,87	766,56 €
AFS/B/V/N/052	4,01	8,76	819,04 €
AFS/B/V/N/062	4,54	10,12	893,79 €
AFS/B/V/N/072	5,69	12,40	986,03 €
AFS/B/V/N/082	6,61	13,72	1.056,00 €
AFS/B/V/N/092	7,68	15,82	1.124,39 €
AFS/B/V/N/102	9,19	18,47	1.191,18 €
AFS/B/V/N/112	9,28	20,37	1.518,80 €
AFS/B/V/N/122	10,36	22,40	1.634,90 €



AFS	Raffreddamento (kW)	Riscaldamento (kW)	Prezzo Listino
AFS/B/V/F/012	1,55	3,88	691,81 €
AFS/B/V/F/022	2,07	5,08	717,26 €
AFS/B/V/F/032	2,60	6,14	747,47 €
AFS/B/V/F/042	3,09	6,87	801,54 €
AFS/B/V/F/052	4,01	8,76	861,98 €
AFS/B/V/F/062	4,54	10,12	936,73 €
AFS/B/V/F/072	5,69	12,40	1.035,33 €
AFS/B/V/F/082	6,61	13,72	1.105,30 €
AFS/B/V/F/092	7,68	15,82	1.181,64 €
AFS/B/V/F/102	9,19	18,47	1.248,44 €
AFS/B/V/F/112	9,28	20,37	1.584,00 €
AFS/B/V/F/122	10,36	22,40	1.700,10 €



AFS	Raffreddamento (kW)	Riscaldamento (kW)	Prezzo Listino
AFS/B/H/N/012	1,55	3,88	694,99 €
AFS/B/H/N/022	2,07	5,08	722,03 €
AFS/B/H/N/032	2,60	6,14	745,88 €
AFS/B/H/N/042	3,09	6,87	799,95 €
AFS/B/H/N/052	4,01	8,76	854,03 €
AFS/B/H/N/062	4,54	10,12	928,77 €
AFS/B/H/N/072	5,69	12,40	1.022,61 €
AFS/B/H/N/082	6,61	13,72	1.092,58 €
AFS/B/H/N/092	7,68	15,82	1.164,15 €
AFS/B/H/N/102	9,19	18,47	1.229,35 €
AFS/B/H/N/112	9,28	20,37	1.558,56 €
AFS/B/H/N/122	10,36	22,40	1.676,25 €



VENTILCONVETTORI - AFS - 2 Tubi - EC

AFS	Raffreddamento (kW)	Riscaldamento (kW)	Prezzo Listino
AFS/B/H/F/012	1,55	3,88	722,03 €
AFS/B/H/F/022	2,07	5,08	749,06 €
AFS/B/H/F/032	2,60	6,14	780,87 €
AFS/B/H/F/042	3,09	6,87	833,35 €
AFS/B/H/F/052	4,01	8,76	896,97 €
AFS/B/H/F/062	4,54	10,12	971,71 €
AFS/B/H/F/072	5,69	12,40	1.071,91 €
AFS/B/H/F/082	6,61	13,72	1.143,47 €
AFS/B/H/F/092	7,68	15,82	1.219,81 €
AFS/B/H/F/102	9,19	18,47	1.288,20 €
AFS/B/H/F/112	9,28	20,37	1.623,76 €
AFS/B/H/F/122	10,36	22,40	1.741,45 €



AFS	Raffreddamento (kW)	Riscaldamento (kW)	Prezzo Listino
AFS/B/V/I/012	1,55	3,88	562,99 €
AFS/B/V/I/022	2,07	5,08	588,44 €
AFS/B/V/I/032	2,60	6,14	591,62 €
AFS/B/V/I/042	3,09	6,87	645,69 €
AFS/B/V/I/052	4,01	8,76	683,86 €
AFS/B/V/I/062	4,54	10,12	757,01 €
AFS/B/V/I/072	5,69	12,40	831,76 €
AFS/B/V/I/082	6,61	13,72	901,74 €
AFS/B/V/I/092	7,68	15,82	955,81 €
AFS/B/V/I/102	9,19	18,47	1.022,61 €
AFS/B/V/I/112	9,28	20,37	1.332,73 €
AFS/B/V/I/122	10,36	22,40	1.447,23 €



AFS	Raffreddamento (kW)	Riscaldamento (kW)	Prezzo Listino
AFS/B/H/I/012	1,55	3,88	567,76 €
AFS/B/H/I/022	2,07	5,08	594,80 €
AFS/B/H/I/032	2,60	6,14	596,39 €
AFS/B/H/I/042	3,09	6,87	652,05 €
AFS/B/H/I/052	4,01	8,76	688,63 €
AFS/B/H/I/062	4,54	10,12	763,38 €
AFS/B/H/I/072	5,69	12,40	838,12 €
AFS/B/H/I/082	6,61	13,72	909,69 €
AFS/BE/H/I/092	7,68	15,82	960,58 €
AFS/B/H/I/102	9,19	18,47	1.027,38 €
AFS/B/H/I/112	9,28	20,37	1.337,50 €
AFS/B/H/I/122	10,36	22,40	1.453,59 €



VENTILCONVETTORI - AFS - 4 Tubi - EC

AFS	Raffreddamento (kW)	Riscaldamento (kW)	Prezzo Listino
AFS/B/V/N/014	1,51	1,96	785,64 €
AFS/B/V/N/024	2,01	2,05	812,68 €
AFS/B/V/N/034	2,54	3,27	850,85 €
AFS/B/V/N/044	2,99	3,44	906,51 €
AFS/B/V/N/054	3,90	4,70	981,26 €
AFS/B/V/N/064	4,39	4,88	1.056,00 €
AFS/B/V/N/074	5,53	6,47	1.168,92 €
AFS/B/V/N/084	6,43	6,68	1.238,90 €
AFS/B/V/N/094	7,50	8,17	1.345,45 €
AFS/B/V/N/104	8,99	8,28	1.412,24 €
AFS/B/V/N/114	9,11	10,69	1.779,62 €
AFS/B/V/N/124	10,18	10,83	1.895,72 €



AFS	Raffreddamento (kW)	Riscaldamento (kW)	Prezzo Listino
AFS/B/V/F/014	1,51	1,96	814,27 €
AFS/B/V/F/024	2,01	2,05	839,71 €
AFS/B/V/F/034	2,54	3,27	887,42 €
AFS/B/V/F/044	2,99	3,44	941,50 €
AFS/B/V/F/054	3,90	4,70	1.024,20 €
AFS/B/V/F/064	4,39	4,88	1.098,94 €
AFS/B/V/F/074	5,53	6,47	1.218,22 €
AFS/B/V/F/084	6,43	6,68	1.288,20 €
AFS/B/V/F/094	7,50	8,17	1.402,70 €
AFS/B/V/F/104	8,99	8,28	1.469,50 €
AFS/B/V/F/114	9,11	10,69	1.844,82 €
AFS/B/V/F/124	10,18	10,83	1.960,92 €



AFS	Raffreddamento (kW)	Riscaldamento (kW)	Prezzo Listino
AFS/B/H/N/014	1,51	1,96	817,45 €
AFS/B/H/N/024	2,01	2,05	844,48 €
AFS/B/H/N/034	2,54	3,27	885,83 €
AFS/B/H/N/044	2,99	3,44	939,91 €
AFS/B/H/N/054	3,90	4,70	1.016,24 €
AFS/B/H/N/064	4,39	4,88	1.090,99 €
AFS/B/H/N/074	5,53	6,47	1.205,50 €
AFS/B/H/N/084	6,43	6,68	1.275,47 €
AFS/B/H/N/094	7,50	8,17	1.385,21 €
AFS/B/H/N/104	8,99	8,28	1.450,41 €
AFS/B/H/N/114	9,11	10,69	1.819,38 €
AFS/B/H/N/124	10,18	10,83	1.937,07 €



VENTILCONVETTORI - AFS - 4 Tubi - EC

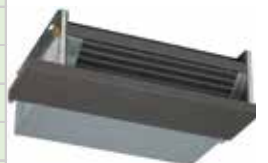
AFS	Raffreddamento (kW)	Riscaldamento (kW)	Prezzo Listino
AFS/B/H/F/014	1,51	1,96	844,48 €
AFS/B/H/F/024	2,01	2,05	871,52 €
AFS/B/H/F/034	2,54	3,27	920,82 €
AFS/B/H/F/044	2,99	3,44	973,30 €
AFS/B/H/F/054	3,90	4,70	1.059,18 €
AFS/B/H/F/064	4,39	4,88	1.133,93 €
AFS/B/H/F/074	5,53	6,47	1.254,80 €
AFS/B/H/F/084	6,43	6,68	1.326,37 €
AFS/B/H/F/094	7,50	8,17	1.440,87 €
AFS/B/H/F/104	8,99	8,28	1.509,26 €
AFS/B/H/F/114	9,11	10,69	1.884,58 €
AFS/B/H/F/124	10,18	10,83	2.002,27 €



AFS	Raffreddamento (kW)	Riscaldamento (kW)	Prezzo Listino
AFS/B/V/I/014	1,51	1,96	685,45 €
AFS/B/V/I/024	2,01	2,05	710,89 €
AFS/B/V/I/034	2,54	3,27	731,57 €
AFS/B/V/I/044	2,99	3,44	785,64 €
AFS/B/V/I/054	3,90	4,70	846,07 €
AFS/B/V/I/064	4,39	4,88	919,23 €
AFS/B/V/I/074	5,53	6,47	1.014,65 €
AFS/B/V/I/084	6,43	6,68	1.084,63 €
AFS/B/V/I/094	7,50	8,17	1.176,87 €
AFS/B/V/I/104	8,99	8,28	1.243,67 €
AFS/B/V/I/114	9,11	10,69	1.593,55 €
AFS/B/V/I/124	10,18	10,83	1.708,05 €



AFS	Raffreddamento (kW)	Riscaldamento (kW)	Prezzo Listino
AFS/B/H/I/014	1,51	1,96	690,22 €
AFS/B/H/I/024	2,01	2,05	717,26 €
AFS/B/H/I/034	2,54	3,27	736,34 €
AFS/B/H/I/044	2,99	3,44	792,00 €
AFS/B/H/I/054	3,90	4,70	850,85 €
AFS/B/H/I/064	4,39	4,88	925,59 €
AFS/B/H/I/074	5,53	6,47	1.021,01 €
AFS/B/H/I/084	6,43	6,68	1.092,58 €
AFS/B/H/I/094	7,50	8,17	1.181,64 €
AFS/B/H/I/114	8,99	8,28	1.248,44 €
AFS/B/H/I/124	9,11	10,69	1.598,32 €
AFS/B/H/I/144	10,18	10,83	1.714,41 €



VENTILCONVETTORI - AFS - ACCESSORI

Morsettiere	Descrizione	Prezzo Listino
AFS/MRS1	Morsettiera tipo "Mamut" (min. 5 poli) IP20	12,72 €
AFS/MRS2-32	Morsettiera tipo "Mamut" (min. 5 poli) IP20 + Termostato minima temperatura acqua calda "TM"=32°C	62,02 €
AFS/MRS2-42	Morsettiera tipo "Mamut" (min. 5 poli) IP20 + Termostato minima temperatura acqua calda "TM"=42°C	71,57 €
AFS/MRS3	Morsettiera tipo "Mamut" (min. 5 poli) IP40	31,81 €
AFS/MRS4-32	Morsettiera tipo "Mamut" (min. 5 poli) IP40 + Termostato minima temp. acqua calda "TM"=32°C	82,70 €
AFS/MRS4-42	Morsettiera tipo "Mamut" (min. 5 poli) IP40 + Termostato minima temp. acqua calda "TM"=42°C	90,65 €
AFS/MRS5	Morsettiera tipo "Mamut" IP55	54,07 €
AFS/MRS6-32	Morsettiera tipo "Mamut" IP55 + Termostato minima temp. acqua calda "TM"=32°C	103,37 €
AFS/MRS6-42	Morsettiera tipo "Mamut" IP55 + Termostato minima temp. acqua calda "TM"=42°C	111,33 €
Comandi a parete		
AFS/CR22	Comando 230Vac con OFF/Est/Inv + 3 Velocità + Termostato (solo per unità AC)	152,68 €
AFS/CR23	Comando 230Vac con OFF/Est/Inv + 3Vel. manuali/auto + Anti-stratificazione + Termostato (solo per unità AC)	195,62 €
AFS/CR25	Gestione unità 2-4 tubi con/senza valvole. Uscite: 1 motore AC~230V 1...3Vel. + 2 valvole ON/OFF, PWM, 3-Punti	246,51 €
AFS/CR26	Gestione unità 2-4 tubi. Uscite: 1 motore AC~230V 1...3Vel. + 2 valvole modulanti 0...10Vdc (es. VL-M010)	248,10 €
AFS/CR26	Gestione unità 2-4 tubi. Uscite: 1 motore EC~230V 0...10Vdc (es. Brush) + 2 valvole modulanti 0...10Vdc (es. VL-M01)	248,10 €
AFS/CR26	Gestione unità 2-4 tubi. Uscite: 2 valvole ON/OFF, PWM (es. VL-230V opp. 1VL+1RES)	248,10 €
AFS/TEL11	Telecomando a raggi infrarossi comprensivo di Scheda madre + Sonda aria + Sonda acqua + Ricevitore I.R.	327,62 €
Comandi a bordo macchina		
AFS/CBE22	Comando bordo macchina, 3 velocità, estate / inverno, termostato	120,87 €
AFS/CBE25	Comando bordo macchina, high-tech, con micro-processore, per unità con motore AC	283,09 €
AFS/CBE26	Comando bordo macchina, high-tech, per unità con motore EC	265,59 €
Comando Master & Slave		
AFS/MS	Scheda con 4 uscite da 3A	318,07 €
Valvole unità 2 Tubi		
AFS/VL21-230V	Valvola 3 vie con attuatore elettrotermico ON/OFF DN 3/4" M	203,57 €
AFS/VL24-230V	Valvola 3 vie con attuatore elettrotermico ON/OFF + rubinetti DN 1/2" F	283,09 €
AFS/VL31-230V	Valvola 2 vie con attuatore elettrotermico ON/OFF DN 3/4" M	171,76 €
AFS/VL34-230V	Valvola 2 vie con attuatore elettrotermico ON/OFF + rubinetto DN 1/2" F	259,23 €
Valvole unità 4 Tubi		
AFS/VL61-230V	Doppia valvola 3 vie con attuatore elettrotermico ON/OFF DN3/4" M + DN1/2"M	386,46 €
AFS/VL64-230V	Doppia valvola 3 vie con attuatore elettrotermico ON/OFF + rubinetti DN 1/2" F	539,13 €
AFS/VL71-230V	Doppia valvola 2 vie con attuatore elettrotermico ON/OFF DN3/4" M + DN1/2"M	332,39 €
AFS/VL74-230V	Doppia valvola 2 vie con attuatore elettrotermico ON/OFF + rubinetti DN 1/2" F	496,19 €
Bacinelle		
AFS/BRV	Bacinella ausiliaria per fan-coil verticale	22,27 €
AFS/BRO	Bacinella ausiliaria per fan-coil orizzontale	22,27 €
Piedini		
AFS/FT	Coppia piedini preverniciati, h=90mm	50,89 €
Pannello		
AFS/B1	Pannello di chiusura inferiore 012/022/014/024	27,04 €
AFS/B2	Pannello di chiusura inferiore 032/042/034/044	34,99 €
AFS/B3	Pannello di chiusura inferiore 052/062/054/064	39,76 €
AFS/B4	Pannello di chiusura inferiore 072/082/074/084	44,53 €
AFS/B5	Pannello di chiusura inferiore 092/102/094/104	52,48 €
AFS/B6	Pannello di chiusura inferiore 112/122/114/124	57,25 €

CASSETTA - ACK - 2 Tubi - AC



ACK	Raffreddamento (kW)	Riscaldamento (kW)	Prezzo Listino	Prezzo Listino Unità Completa
ACK/A/012	2,95	7,01	1.264,34 €	1.444,05 €
ACK/PAN63			179,71 €	
ACK/A/022	3,57	8,59	1.283,43 €	1.463,13 €
ACK/PAN63			179,71 €	
ACK/A/032	4,98	11,22	1.343,86 €	1.523,57 €
ACK/PAN63			179,71 €	
ACK/A/042	5,54	12,56	1.366,12 €	1.545,83 €
ACK/PAN63			179,71 €	
ACK/A/052	6,22	12,38	1.428,15 €	1.607,86 €
ACK/PAN63			179,71 €	
ACK/A/062	6,93	13,87	1.450,41 €	1.630,12 €
ACK/PAN63			179,71 €	
ACK/A/072	9,46	21,3	2.617,74 €	2.958,08 €
ACK/PAN64			340,34 €	
ACK/A/082	10,53	23,87	2.643,19 €	2.983,52 €
ACK/PAN64			340,34 €	
ACK/A/092	11,81	23,49	2.792,68 €	3.133,02 €
ACK/PAN64			340,34 €	
ACK/A/102	13,17	26,36	2.813,36 €	3.153,69 €
ACK/PAN64			340,34 €	

CASSETTA - ACK - 4 Tubi - AC

ACK	Raffreddamento (kW)	Riscaldamento (kW)	Prezzo Listino	Prezzo Listino Unità Completa
ACK/A/014	3,07	4,59	1.413,84 €	1.593,54 €
ACK/PAN63			179,71 €	
ACK/A/024	3,72	5,64	1.436,10 €	1.615,81 €
ACK/PAN63			179,71 €	
ACK/A/034	4,04	6,16	1.455,18 €	1.634,89 €
ACK/PAN63			179,71 €	
ACK/A/044	4,49	6,89	1.469,50 €	1.649,21 €
ACK/PAN63			179,71 €	
ACK/A/054	5,15	6,11	1.514,03 €	1.693,74 €
ACK/PAN63			179,71 €	
ACK/A/064	5,74	6,84	1.534,70 €	1.714,41 €
ACK/PAN63			179,71 €	
ACK/A/074	7,67	11,69	2.730,66 €	3.070,99 €
ACK/PAN64			340,34 €	
ACK/A/084	8,54	13,11	2.762,47 €	3.102,80 €
ACK/PAN64			340,34 €	
ACK/A/094	9,79	11,58	2.859,48 €	3.199,81 €
ACK/PAN64			340,34 €	
ACK/A/104	10,91	13,00	2.878,56 €	3.218,90 €
ACK/PAN64			340,34 €	

La cassetta è composta dal corpo macchina con codice ACK/A o ACK/B e dalla griglia con codice **ACK/PAN63** o **ACK/PAN64**.

Per ordinare l'unità completa bisogna inserire sia il codice del corpo macchina che quello della griglia.

CASSETTA - ACK - 2 Tubi - EC

ACK	Raffreddamento (kW)	Riscaldamento (kW)	Prezzo Listino	Prezzo Listino Unità Completa
ACK/B/012	5,02	12,35	1.469,50 €	1.649,21 €
ACK/PAN63			179,71 €	
ACK/B/022	6,46	14,78	1.552,20 €	1.731,90 €
ACK/PAN63			179,71 €	
ACK/B/032	8,01	16,17	1.636,49 €	1.816,19 €
ACK/PAN63			179,71 €	
ACK/B/042	12,26	28,06	2.997,84 €	3.338,18 €
ACK/PAN64			340,34 €	
ACK/B/052	15,19	30,69	3.168,01 €	3.508,35 €
ACK/PAN64			340,34 €	

CASSETTA - ACK - 4 Tubi - EC

ACK	Raffreddamento (kW)	Riscaldamento (kW)	Prezzo Listino	Prezzo Listino Unità Completa
ACK/B/014	5,23	8,11	1.655,57 €	1.835,28 €
ACK/PAN63			179,71 €	
ACK/B/024	6,63	7,97	1.720,78 €	1.900,48 €
ACK/PAN63			179,71 €	
ACK/B/034	9,94	15,4	3.117,12 €	3.457,45 €
ACK/PAN64			340,34 €	
ACK/B/044	12,58	15,13	3.233,21 €	3.573,55 €
ACK/PAN64			340,34 €	

CASSETTA - ACK - ACCESSORI

Morsettiere	Descrizione	Prezzo Listino
AFS/MRS1	Morsettiera tipo "Mamut" (min. 5 poli) IP20	12,72 €
AFS/MRS2-32	Morsettiera tipo "Mamut" (min. 5 poli) IP20 + Termostato minima temperatura acqua calda "TM"=32°C	62,02 €
AFS/MRS2-42	Morsettiera tipo "Mamut" (min. 5 poli) IP20 + Termostato minima temperatura acqua calda "TM"=42°C	71,57 €
AFS/MRS3	Morsettiera tipo "Mamut" (min. 5 poli) IP40	31,81 €
AFS/MRS4-32	Morsettiera tipo "Mamut" (min. 5 poli) IP40 + Termostato minima temp. acqua calda "TM"=32°C	82,70 €
AFS/MRS4-42	Morsettiera tipo "Mamut" (min. 5 poli) IP40 + Termostato minima temp. acqua calda "TM"=42°C	90,65 €
AFS/MRS5	Morsettiera tipo "Mamut" IP55	54,07 €
AFS/MRS6-32	Morsettiera tipo "Mamut" IP55 + Termostato minima temp. acqua calda "TM"=32°C	103,37 €
AFS/MRS6-42	Morsettiera tipo "Mamut" IP55 + Termostato minima temp. acqua calda "TM"=42°C	111,33 €
Comandi a parete		
AFS/CR22	Comando 230Vac con OFF/Est/Inv + 3 Velocità + Termostato (solo per unità AC)	152,68 €
AFS/CR23	Comando 230Vac con OFF/Est/Inv + 3Vel. manuali/auto + Anti-stratificazione + Termostato (solo per unità AC)	195,62 €
AFS/CR25	Gestione unità 2-4 tubi con/senza valvole. Uscite: 1 motore AC~230V 1...3Vel. + 2 valvole ON/OFF, PWM, 3-Punti	246,51 €
AFS/CR26	Gestione unità 2-4 tubi. Uscite: 1 motore AC~230V 1...3Vel. + 2 valvole modulanti 0...10Vdc (es. VL-M010)	248,10 €
AFS/CR26	Gestione unità 2-4 tubi. Uscite: 1 motore EC~230V 0...10Vdc (es. Brush) + 2 valvole modulanti 0...10Vdc (es. VL-M010)	248,10 €
AFS/CR26	Gestione unità 2-4 tubi. Uscite: 2 valvole ON/OFF, PWM (es. VL-230V opp. 1VL+1RES)	248,10 €
AFS/TEL62	Telecomando a raggi infrarossi comprensivo di Scheda madre + Sonda aria + Sonda acqua + Ricevitore I.R.	434,17 €
Comando Master & Slave		
AFS/MS	Scheda con 4 uscite da 3A	318,07 €
Valvole unità 2 Tubi		
ACK/VL622-230V	Valvola 3 vie con attuatore elettrotermico ON/OFF DN 3/4" M	203,57 €
ACK/VL632-230V	Valvola 2 vie con attuatore elettrotermico ON/OFF DN 3/4" M	283,09 €
Valvole unità 4 Tubi		
ACK/VL662-230V	Doppia valvola 3 vie con attuatore elettrotermico ON/OFF DN3/4" M	386,46 €
ACK/VL672-230V	Doppia valvola 2 vie con attuatore elettrotermico ON/OFF DN3/4" M	539,13 €
Bacinelle		
ACK/BC63	Bacinella ausiliaria cassetta singola	38,17 €
ACK/BC64	Bacinella ausiliaria cassetta doppia	52,48 €

CANALIZZATI - ACC - 2 Tubi - AC



ACC	Raffreddamento (kW)	Riscaldamento (kW)	Prezzo Listino
ACC/A/012	6,01	13,10	941,50 €
ACC/A/022	7,48	15,80	1.033,74 €
ACC/A/032	8,59	16,60	1.119,62 €
ACC/A/042	10,30	23,40	1.423,38 €
ACC/A/052	12,90	28,80	1.518,80 €
ACC/A/062	15,00	30,40	1.626,94 €
ACC/A/072	13,60	31,30	1.886,17 €
ACC/A/082	17,20	38,80	2.096,10 €
ACC/A/092	20,20	40,80	2.368,05 €

CANALIZZATI - ACC - 4 Tubi - AC

ACC	Raffreddamento (kW)	Riscaldamento (kW)	Prezzo Listino
ACC/A/014	5,83	6,61	1.181,64 €
ACC/A/024	7,22	6,97	1.277,06 €
ACC/A/034	9,96	11,60	1.727,14 €
ACC/A/044	12,40	12,20	1.824,15 €
ACC/A/054	13,20	15,50	2.290,13 €
ACC/A/064	16,60	16,40	2.501,65 €

CANALIZZATI - ACC - 2 Tubi - EC

ACC	Raffreddamento (kW)	Riscaldamento (kW)	Prezzo Listino
ACC/B/012	6,11	13,33	1.315,23 €
ACC/B/022	7,59	16,05	1.409,06 €
ACC/B/032	8,72	16,88	1.493,35 €
ACC/B/042	10,39	23,61	1.962,51 €
ACC/B/052	13,00	29,04	2.057,93 €
ACC/B/062	15,12	30,67	2.166,08 €
ACC/B/072	13,69	31,52	2.425,31 €
ACC/B/082	17,30	39,04	2.635,24 €
ACC/B/092	20,32	41,07	2.907,19 €

CANALIZZATI - ACC - 4 Tubi - EC

ACC	Raffreddamento (kW)	Riscaldamento (kW)	Prezzo Listino
ACC/B/014	5,94	6,74	1.555,38 €
ACC/B/024	7,34	7,10	1.650,80 €
ACC/B/034	10,06	11,72	2.266,27 €
ACC/B/044	12,51	12,32	2.363,28 €
ACC/B/054	13,30	15,62	2.829,26 €
ACC/B/064	16,71	16,52	3.040,78 €

CANALIZZATI - ACC - ACCESSORI

Morsettiere	Descrizione	Prezzo Listino
AFS/MRS1	Morsettiera tipo "Mamut" (min. 5 poli) IP20	12,72 €
AFS/MRS2-32	Morsettiera tipo "Mamut" (min. 5 poli) IP20 + Termostato minima temperatura acqua calda "TM"=32°C	62,02 €
AFS/MRS2-42	Morsettiera tipo "Mamut" (min. 5 poli) IP20 + Termostato minima temperatura acqua calda "TM"=42°C	71,57 €
AFS/MRS3	Morsettiera tipo "Mamut" (min. 5 poli) IP40	31,81 €
AFS/MRS4-32	Morsettiera tipo "Mamut" (min. 5 poli) IP40 + Termostato minima temp. acqua calda "TM"=32°C	82,70 €
AFS/MRS4-42	Morsettiera tipo "Mamut" (min. 5 poli) IP40 + Termostato minima temp. acqua calda "TM"=42°C	90,65 €
AFS/MRS5	Morsettiera tipo "Mamut" IP55	54,07 €
AFS/MRS6-32	Morsettiera tipo "Mamut" IP55 + Termostato minima temp. acqua calda "TM"=32°C	103,37 €
AFS/MRS6-42	Morsettiera tipo "Mamut" IP55 + Termostato minima temp. acqua calda "TM"=42°C	111,33 €
Comandi a parete		
AFS/CR22	Comando 230Vac con OFF/Est/Inv + 3 Velocità + Termostato (solo per unità AC)	152,68 €
AFS/CR23	Comando 230Vac con OFF/Est/Inv + 3Vel. manuali/auto + Anti-stratificazione + Termostato (solo per unità AC)	195,62 €
AFS/CR25	Gestione unità 2-4 tubi con/senza valvole. Uscite: 1 motore AC~230V 1...3Vel. + 2 valvole ON/OFF, PWM, 3-Punti	246,51 €
AFS/CR26	Gestione unità 2-4 tubi. Uscite: 1 motore AC~230V 1...3Vel. + 2 valvole modulanti 0...10Vdc (es. VL-M010)	248,10 €
AFS/CR26	Gestione unità 2-4 tubi. Uscite: 1 motore EC~230V 0...10Vdc (es. Brush) + 2 valvole modulanti 0...10Vdc (es. VL-M010)	248,10 €
AFS/CR26	Gestione unità 2-4 tubi. Uscite: 2 valvole ON/OFF, PWM (es. VL-230V opp. 1VL+1RES)	248,10 €
AFS/TEL11	Telecomando a raggi infrarossi comprensivo di Scheda madre + Sonda aria + Sonda acqua + Ricevitore I.R.	327,62 €
Filtri piani		
ACC/FP1	Filtro aria piano semplice (012/022/032/014/024)	30,22 €
ACC/FP2	Filtro aria piano semplice (042/052/062/034/044)	39,76 €
ACC/FP3	Filtro aria piano semplice (072/082/092/054/064)	50,89 €
Sezione filtro		
ACC/SF1	Sezione filtro aria canalizzabile (012/022/032/014/024)	76,34 €
ACC/SF2	Sezione filtro aria canalizzabile (042/052/062/034/044)	101,78 €
ACC/SF3	Sezione filtro aria canalizzabile (072/082/092/054/064)	130,41 €
Bacinella		
ACC/BAC	Bacinella ausiliaria	36,58 €
Valvole		
ACC/VL3-230V	Valvola 3 vie con attuatore elettrotermico ON/OFF DN 3/4" M - 4 attacchi	236,96 €
ACC/VL2-230V	Valvola 2 vie con attuatore elettrotermico ON/OFF DN 3/4" M - 2 attacchi	197,21 €

PARETE- 2 Tubi - AC

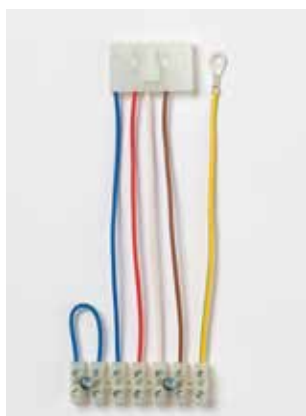


AWM	Raffreddamento (kW)	Riscaldamento (kW)	Prezzo Listino
AWM/A/012	2,38	5,10	990,80 €
AWM/A/022	2,70	6,60	1.060,77 €
AWM/A/032	4,60	10,00	1.507,67 €

PARETE- AWM - ACCESSORI

Comandi a parete	Prezzo Listino
AFS/CR22	Comando 230Vac con OFF/Est/Inv + 3 Velocità + Termostato (solo per unità AC)
AFS/CR23	Comando 230Vac con OFF/Est/Inv + 3Vel. manuali/auto + Anti-stratificazione + Termostato (solo per unità AC)
AFS/CR25	Gestione unità 2-4 tubi con/senza valvole. Uscite: 1 motore AC~230V 1...3Vel. + 2 valvole ON/OFF, PWM, 3-Punti
AFS/CR26	Gestione unità 2-4 tubi. Uscite: 1 motore AC~230V 1...3Vel. + 2 valvole modulanti 0...10Vdc (es. VL-M010)
AFS/CR26	Gestione unità 2-4 tubi. Uscite: 1 motore EC~230V 0...10Vdc (es. Brush) + 2 valvole modulanti 0...10Vdc (es. VL-M010)
AFS/CR26	Gestione unità 2-4 tubi. Uscite: 2 valvole ON/OFF, PWM (es. VL-230V opp. 1VL+1RES)
AFS/TEL54	Telecomando a raggi infrarossi comprensivo di Scheda madre + Sonda aria + Sonda acqua + Ricevitore I.R.
Comando Master & Slave	
AFS/MS	Scheda con 4 uscite da 3A
Valvole	
AWM/VL521-230	Valvola 3 vie con attuatore elettrotermico ON/OFF DN 1/2"M
AWM/VL524-230	Valvola 3 vie con attuatore elettrotermico ON/OFF + Rubinetti DN 1/2"M
AWM/VL531-230	Valvola 2 vie con attuatore elettrotermico ON/OFF DN 1/2"M
AWM/VL534-230	Valvola 2 vie con attuatore elettrotermico ON/OFF + Rubinetti DN 1/2"M
Bacinelle	
AWM/BP	Bacinella ausiliaria per modello 012/022
AWM/BG	Bacinella ausiliaria per modello 032

MORSETTIERE



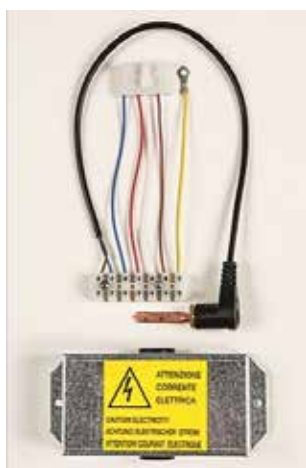
AFS/MRS1: Morsettiera 5 poli - IP20



AFS/MRS2-32 o 42: Morsettiera 5 poli - IP20 con termostato temperatura acqua calda - 32°C oppure 42°C



AFS/MRS3: Morsettiera 5 poli - IP40



AFS/MRS4-32 o 42: Morsettiera 5 poli - IP40 con termostato temperatura acqua calda - 32°C oppure 42°C



AFS/MRS5: Morsettiera 5 poli - IP55



AFS/MRS6-32 o 42: Morsettiera 5 poli - IP55 con termostato temperatura acqua calda - 32°C oppure 42°C



AFS/MS: Basetta per connessione Master & Slave tra 4 ventilconvettori.

All'interno è presente una scheda elettronica a 4 uscite da 3 Amp su singolo canale.

COMANDI A BORDO MACCHINA



AFS/CBE22: Comando bordo macchina, 3 velocità, estate / inverno, termostato



AFS/CBE25: Comando bordo macchina, high-tech, con micro-processore, per unità con motore AC



AFS/CBE26: Comando bordo macchina, high-tech, per unità con motore EC

COMANDI A PARETE



AFS/CR22: Comando 230Vac con OFF/Est/Inv + 3 Velocità + Termostato (solo per unità AC)

AFS/CR23: Comando 230Vac con OFF/Est/Inv + 3Vel. manuali/auto + Anti-stratificazione + Termostato (solo per unità AC)



AFS/CR25: Gestione unità 2-4 tubi con/senza valvole. Uscite: 1 motore AC~230V 1...3Vel. + 2 valvole ON/OFF, PWM, 3-Punti

AFS/CR26: Gestione unità 2-4 tubi. Uscite: 1 motore AC~230V 1...3Vel. + 2 valvole modulanti 0...10Vdc (es. VL-M010)

VALVOLE per la serie AFS



AFS/VL21-230V

Valvola 3 vie con attua-
tore elettrotermico ON/
OFF DN 3/4" M



AFS/VL24-230V

Valvola 3 vie con attua-
tore elettrotermico ON/
OFF + rubinetti DN 1/2" F



AFS/VL31-230V

Valvola 2 vie con attua-
tore elettrotermico ON/
OFF DN 3/4" M



AFS/VL34-230V

Valvola 2 vie con attuatore
elettrotermico ON/OFF +
rubinetto DN 1/2" F



AFS/VL61-230V

Doppia valvola 3 vie con
attuatore elettrotermi-
co ON/OFF DN3/4" M +
DN1/2" M



AFS/VL64-230V

Doppia valvola 3 vie con
attuatore elettrotermico
ON/OFF + rubinetti DN
1/2" F



AFS/VL71-230V

Doppia valvola 2 vie con
attuatore elettrotermi-
co ON/OFF DN3/4" M +
DN1/2" M



AFS/VL74-230V

Doppia valvola 2 vie con
attuatore elettrotermi-
co ON/OFF DN3/4" M +
DN1/2" M

VALVOLE per la serie ACC



ACC/VL3-230V

Valvola 3 vie con attuatore elettrotermico ON/OFF DN 3/4" M - 4 attacchi



ACC/VL2-230V

Valvola 2 vie con attuatore elettrotermico ON/OFF DN 3/4" M - 2 attacchi

VALVOLE per la serie ACK



ACK/VL622-230V

Valvola 3 vie con attuatore elettrotermico ON/OFF DN 3/4" M



ACK/VL632-230V

Valvola 2 vie con attuatore elettrotermico ON/OFF DN 3/4" M



ACK/VL662-230V

Doppia valvola 3 vie con attuatore elettrotermico ON/OFF DN 3/4" M



ACK/VL672-230V

Doppia valvola 2 vie con attuatore elettrotermico ON/OFF DN 3/4" M



Fujitsu General (Italia) S.p.A.

Via Galileo Galilei, 40 - 20092 - Cinisello Balsamo (MI)
Tel: +39 02 91572030
E-mail: info@fgit.fujitsu-general.com
web: g-it.fujitsu-general.com

Soluzioni Idroniche - REV.01 - Marzo 2023